

The New England School of English
Harvard Square

NESEのご紹介
質の高い英語教育で評価されている学校



An Extraordinary Opportunity to Learn English®

～最高水準の英語教育をご提供します～

私たちは

- ◆卓越した学校環境づくりを徹底しています。
- ◆カリキュラムが常に刺激的で学習意欲を高めるものであるべく、高い水準を維持しています。
- ◆一人ひとりにそれぞれの得意不得意、ニーズ、ゴールがあるということを理解しています。
- ◆みなさまのボストン滞在を温かくサポートいたします。
- ◆一人ひとりが必ず成果を出すことができると信じています。
- ◆優しさと思いやりを持って取り組むことの大切さを知っています。
- ◆言語はその国の文化を知ることなしには習得することができないと考えています。
- ◆世界でも最高水準の英語学習環境をご提供することをお約束します。



教育理念

The New England School of English
Harvard Square



NESEの顧問委員会は、教育・芸術・ビジネスおよび科学の各分野で成功したプロフェッショナルで構成され、彼らはNESEのアドバイザーとして方向性を示すとともに、それぞれの専門知識や総体的な経験を共有することでNESEを成功へと導いています。

- ◆ Mr. Robert Bier, MBA
Harvard Graduate School of Business
- ◆ Mr. Brian Buckley, Ed.M.
Harvard Graduate School of Education
- ◆ Ms. Hye-Jin Choi, M. Arch.
Yale Graduate School of Architecture
- ◆ Mr. Julio C. S. Dimer, B.A.
Unisinos - School of Social Communication
- ◆ Ms. Susan B. J. Dobson, Ed.M.
Harvard Graduate School of Education
- ◆ Mr. Richard Downing, A.B.
Harvard University, Faculty of Arts and Sciences
- ◆ Mr. Jeff François, Ed.M.
Harvard Graduate School of Education
- ◆ Mr. Mark S. Gurecki, Ed.M.
Harvard Graduate School of Education
- ◆ Ms. Martha M. Hall, Ed.M.
Harvard Graduate School of Education
- ◆ Mr. Todd Hannig, M.A.
Teachers College, Columbia University
- ◆ Mr. John Hartman, M.Ed.
Boston University School of Education
Harvard University, Apprentice Teacher Program
- ◆ Dr. Christian Hollenberg, Ph.D.
University of Bonn
MBA; Harvard Graduate School of Business
- ◆ Mr. Panos Philandrinou, A.B.
Harvard University, Faculty of Arts and Sciences
- ◆ Mr. Edward B. Quigley, Ed.M.
Harvard Graduate School of Education
- ◆ Dr. Ian B. Shine, M.D.
Cambridge University
- ◆ Mr. Thomas A. S. Shine, M. Arch.
Yale Graduate School of Architecture
- ◆ Ms. Frances Tsakonas, CAS
Harvard Graduate School of Education

写真: Rose Lincoln

顧問委員会

受賞歴と評価

NESEはACCETから認定を受けている他、TESOL、MATSOL、NAFSA、English USA、IIE、Southern Law Poverty Centerとも提携関係にあります。さらにNESEは、ドイツのBildungsurlaubやサウジアラビアのthe Saudi Arabian Cultural Missionなど他国の政府機関からも認められています。

- ◆ 2015 [ハーバード大学]
スタッフの一人がハーバード大学の名誉ある“Harvard Hero”を受賞
- ◆ 2014 [The Boston Globe & The Commonwealth Institute]
女性が率いるマサチューセッツのオーガナイゼーション100の11位
- ◆ 2012 [ACCET]
ア krediteーション更新 - パーフェクト
- ◆ 2011 [Veja Magazine] [Viagem e Turismo Magazine]
優れた英語学校トップ5 - 全世界共通
- ◆ 2010 [Veja Magazine] [Viagem e Turismo Magazine]
優れた英語学校トップ5 - 全世界共通
- ◆ 2010 [US Center for Citizen Diplomacy]
優秀なプログラムトップ10
- ◆ 2002 [MATSOL]
優秀な職場環境アワード
- ◆ 2001 [Language Travel Magazine] (4月、8月)
エージェントの勤める学校 - アメリカ編
- ◆ 2000 [Language Travel Magazine]
エージェントの勤める学校 - アメリカ編
- ◆ 1999 [Language Travel Magazine]
エージェントの勤める学校 - アメリカ編
- ◆ 1996 [Exam]
エグゼクティブ向けの最優秀学校 - 全世界共通
- ◆ 1995 [Exam]
エージェントの勤める学校トップ4 - アメリカ編
- ◆ 1993 [Language Travel Magazine]
エージェントの勤める学校 - アメリカ編



教育のプロによって創立・運営されている学校

NESEのユニークな教育へのアプローチは、創立者で現プレジデントであるAnna Shineがハーバード大学教育学部大学院修士課程在学時より行っている長年の学習環境に関する研究で得たデータの分析結果に基づいたもので、より効果的な学校環境作りへの情熱がNESEを誕生させるきっかけと

なりました。現在でもNESEで学ぶ生徒全員がそれぞれの特徴を生かし、また各自のニーズに応じて一人ひとりが成果を出すことのできる学習環境作りへのこだわりが学校の随所に活かされています。



Anna Shine
ハーバード大学教育学修士
NESE創立者・プレジデント

アカデミックスタッフ

Martha Hall
ハーバード大学教育学修士
NESEダイレクター

Ashim Shanker
ハーバード大学教育学修士
NESEアカデミックダイレクター



写真: Rose Lincoln

NESE独自の一人ひとりのニーズにあった英語習得方法

優れた学校とは、英語レベルにかかわらず生徒一人ひとりが最大の学習成果を出すことができるようきめ細やかなサポートする学校のことを指すと考えています。また、優れた学校は生徒それぞれの長所を見つけ、それを伸ばすことにも長けています。NESEは、経験豊かな教師陣を揃え、質の高い授業を提供することはもちろん、生徒全員の個性を十分に理解し、それぞれを目標達成へ導くために他にも様々な取り組みを行っています。

そのひとつとして生まれたのがこの Personalized Language Acquisition Method と呼ばれる NESE 独自の英語の習得方法です。これは生徒を大勢の中の一人として捉えるのではなく一人ひとり個性の違う個人として捉え、それぞれに合った学習方法、ニーズ、目標を踏まえて、各生徒に最も効果的なサポートを提供することを目的としています。

このメソッドは生徒の英語レベル、文化的背景、年齢などにかかわらず、すべての生徒がアメリカの文化に慣れ親しみ、実践で使える英語をより早く習得できるようにサポートすることを目標として開発されました。

このメソッドで英語を身につけるために大切な4つの要素

- ◆ NESE独自のスキルアセスメント
- ◆ 個人にあった学習ペース
- ◆ 懇切丁寧なアドバイス
- ◆ 定期的実施されるレベルチェック

「NESEは、知識豊富で熱心な教師と、万全のサポートをしてくれる運営管理スタッフのバランスが絶妙にマッチし、効率の良い教育システムを提供してくれました。」

Alex Sandro Dos Santos Bastos | IT 専門職、ブラジル



メソドロジー

詳細については、
WWW.NESE.EDU をご覧ください



カリキュラム

アカデミック英語コース

NESEのすべての学生は、文法&イディオム、会話&リスニング、リーディング&ライティングのアカデミック英語コースを受講できます。これらのコースのそれぞれが10段階のレベルに分かれており、学生は一般的に毎月1つのレベルを修了することを目標としています。従って、英語の知識がほぼ無い状態でNESEに入学する場合は、NESEの10段階レベルのカリキュラム全てを完了するためには約10か月かかります。レベル10を修了した学生は、幅広い知識とアカデミックな環境で英語を問題なく使用できる熟練レベルに達したことになります。

選択コース⁽¹⁾とアフタースクールコース⁽²⁾

通常のコースに加えて、インテンシブTOEFL[®]試験対策、社会人向けビジネス英語、法律英語、発音、大学進学準備、職場でのコミュニケーション等の「選択コースとアフタースクールコース」を受講することも可能です。各自のニーズにより選択コースを通常のコースと組み合わせ、最適なプログラムを作成することも可能です(受講レベルにより選択項目は異なります)。上級レベルの学生は、Harvard Extension School⁽²⁾および近郊の他の大学で特に関心のある分野のコースを受講することもできます。

⁽¹⁾選択コースは無料 ⁽²⁾アフタースクールコースには別途料金が必要です。

コース	レベル									
	1	2	3	4	5	6	7	8	9	10
インテンシブTOEFL [®] 準備コース									◆	◆
ビジネス英語コース								◆	◆	◆
社会人向けビジネス英語コース								◆	◆	◆
法律英語コース								◆	◆	◆
大学進学準備コース								◆	◆	◆
職場での英語でのコミュニケーション術							◆	◆	◆	◆
校内TOEFL [®] 模試						◆	◆	◆	◆	◆
発音強化コース	◆	◆	◆	◆	◆	◆	◆	◆	◆	◆
コンピューターを利用した英語学習コース	◆	◆	◆	◆	◆	◆	◆	◆	◆	◆
語彙力アップコース	◆	◆	◆	◆	◆	◆	◆	◆	◆	◆
リーディング&ライティング集中コース	◆	◆	◆	◆	◆	◆	◆	◆	◆	◆
会話&リスニング集中コース	◆	◆	◆	◆	◆	◆	◆	◆	◆	◆
文法&イディオム集中コース	◆	◆	◆	◆	◆	◆	◆	◆	◆	◆

「先生と運営オフィスのスタッフはとても親切で、辛抱強く接してくれました。心配することはありません、みんな温かく歓迎してくれます。」

Ece Gundogan | 土木工学専攻、学生トルコ



カリキュラム

詳細については、
WWW.NESE.EDU をご覧ください



社会人向けプログラム

NESEは社会人のみなさんがアメリカに留学して英語を学ぶ際に直面するであろう言語面・技術面両方のチャレンジがどのようなものかをよく理解しています。そのような生徒のみなさんの要望に合うサービスを用意しています。クラス・講師・アクティビティー・滞在先等を社会人のみなさんのライフスタイルに合わせ、限りある時間を有効に使い、短時間でより効果的にワンランク上の英語を身につけられるようデザインされています。さらにNESEでは、社会人のみなさんが効率的に目標を達成することができるよう、さまざまなコースを用意しています(受講レベルにより選択項目は異なります)。

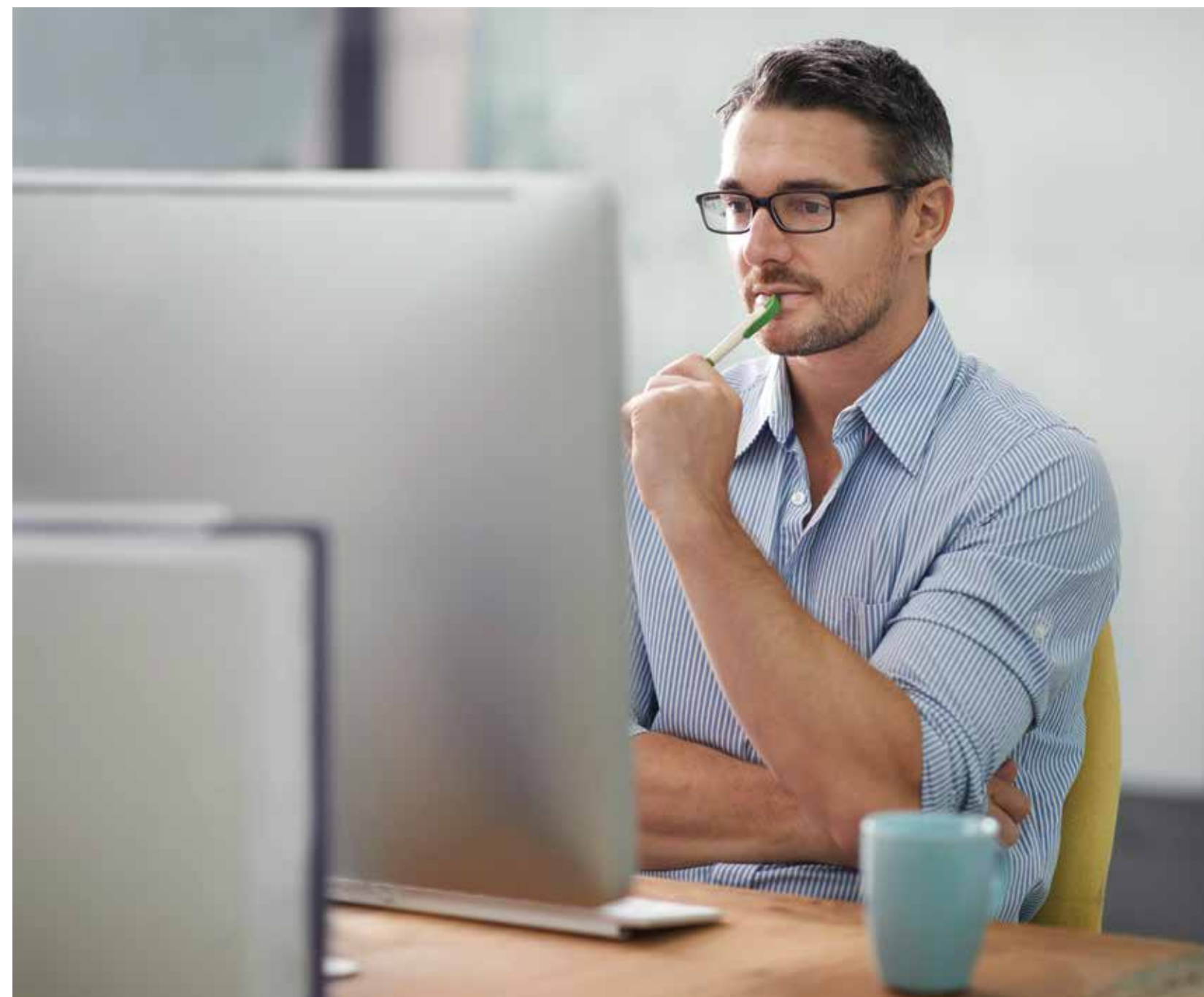
- ◆ 通常のインテンシブ・セミインテンシブ一般英語プログラム
- ◆ ビジネス英語、法律英語、TOEFL®対策などの専門英語プログラム
- ◆ プライベートレッスン
- ◆ スペシャルグループレッスン
- ◆ 上記のコースをコンビネーションで受講



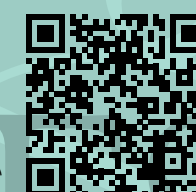
アカデミクス

「正確な英語を習いたければ、私は自信を持ってNESEを勧めます。NESEはそれに応えてくれる英語学校です。」

Heinz Hawreliuk | ビジネスマン、ドイツ



詳細については、
WWW.NESE.EDU をご覧ください



学生向けプログラム

NESEで学ぶ多くの生徒は、コース終了後にアメリカの大学やカレッジ、グラジュエートスクールに進学することを目標としています。NESEの授業内容もそのような学術的な目標の達成に役立つようなスキルの習得に重点を置いたものとなっています。選択制のTOEFL®対策コースやアフタースクールの大学進学準備コースに加え、中・上級以上の生徒を対象とした校内TOEFL®模試を毎月受けていただけるほか、NUPSプログラムではアメリカの大学進学を見据えた総合的なサポートを提供しています。



アカデミクス

「ベストな環境で英語を学びたいという人にはNESEはぴったりの学校です。友達にもそう勧めました。これからも英語学校を探している人には間違いなくNESEをお勧めします!」

Bander Alnogaithan | 弁護士、サウジアラビア



詳細については、
WWW.NESE.EDU をご覧ください



NESE大学紹介サービス (NUPS)

アメリカのカレッジや大学に進学を希望しているNESEの生徒を対象に、大学紹介サービス (NUPS)を提供しています。このサービスを利用してたくさんのNESE卒業生がアメリカ中の大学やカレッジで学んでいます。

大学紹介サービスは、大学探しから出願、入学準備のすべての段階で、進学を希望している教育機関で求められる基準にNESEの生徒が達し、進学先でも成果をあげることができるようにサポートを行うことを目的としています。NESEの長年の経験により、出願までのプロセスをより簡単に、よりスムーズに、希望校から入学許可がもらえるよう指導します。NUPSをはじめワークショップやコース、プログラムを通して多くの生徒の進学のサポートをしてきました。

「NESEは学校の中の最高の学校という感じでした!英語の学習とアメリカの大学の修士や学部課程に進学しようと考えているのならば、NESEがその夢の実現をバックアップしてくれます!」

Gulnara Ilyassova | 弁護士、カザフスタン



NUPS



詳細については、
WWW.NESE.EDU をご覧ください



最大限の効果が期待できる洗練された 学習環境

ハーバードスクエア:理想的な立地

NESEはケンブリッジにあるハーバード大学すぐ近くのハーバードスクエアに位置し、チャールズ川へも数分のところにあります。

ハーバードスクエアは学生生活の中心地で、学生を対象にしたアクティビティも多く催されており、全米でも類を見ないダイナミックで刺激的な場所です。カフェ・レストラン・書店・ブティックがたくさんあるのはもちろん、大学の講義もすぐそばで行われています。クラシックから最新の映画は通りの向かいで見ることができますし、演劇やコンサート会場も角を曲がるだけ、音楽は街中や公園にあふれているなど、スクエアは学生には不可欠な施設やレクリエーションには事欠きません。

みなさんの好奇心を満足させ、学生生活を満喫できる街といえるでしょう。

ケンブリッジ:全米屈指の学術都市

ケンブリッジ市街にはハーバード大学やマサチューセッツ工科大学という世界でも有数の大学が2校もキャンパスを構えており、全米でも有数の優秀な学生や研究者たちの集まる街として有名です。

9月から5月までの学期中は30万人を超える学生たちが生活しています。

米国広しといえどもこんなに刺激的でダイナミックな街で生活をしながら、国際色豊かで、伝統や歴史にも触れることができる環境で、優秀な英語教師から英語を学べる場所は類を見ません。

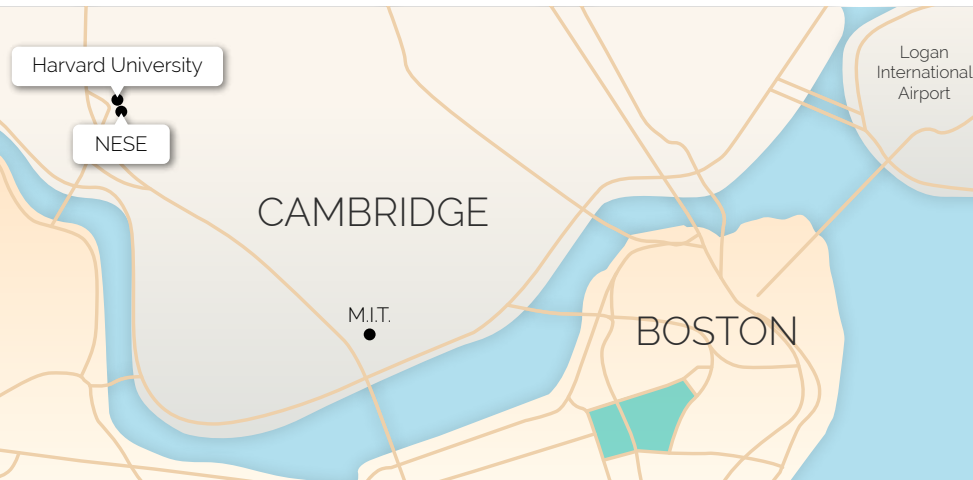
ボストン:ニューイングランドの文化と学術の中心地

有名なミュージアム、芸術的な野外パフォーマンス、閑静な公園、活気のあるナイトライフ、世界的にも有名なオーケストラやジャズグループ、史跡に、最新の技術を誇るハイテクファーム…ボストンはその全てを兼ね備えています。市内のカレッジや大学で開催されるレクチャー・映画・コンサート・演劇・スポーツイベントに参加することもできます。美味しいレストランも数多くありますので、名物料理に舌鼓を打つこともお忘れなく!

伝統と最新技術が融合し、未来へのさらなる展望も兼ね備えたこのユニークな都市は、どんな人も滞在を満喫できる都市であるといえるでしょう。

「NESEはハーバードスクエアのすばらしい立地にあります。NESEの学生は近隣の大学で開かれるイベントにも参加できます。」

Eva Du | 皮膚科医、中国



ロケーション

詳細については、
WWW.NESE.EDU をご覧ください



生徒一人ひとりのニーズに合わせた ステイ先

NESEは、生徒一人ひとりにとって「心地よい滞在先」には違いがあること、また快適に滞在していただけるかどうかを教室でのパフォーマンスにも影響するというをよく理解していますので、当校を通してご紹介するステイ先は厳しい基準をクリアした厳選されたものばかりです。NESEではアメリカンホームステイ(すべてシングルルーム)、社会人・学生それぞれのためのレジデンス(シングルまたはシェアルーム)。自宅から遠く離れ、NESEに在学中でも、ご自宅で生活をしている時と同じくらい快適な環境でボストンでの生活を送

ていただけるように、滞在先を厳選しました。NESEの学校の立地同様、NESEのステイ先はすべて中心地に位置しているため、公共交通機関を使っての交通の便もよく、ボストンの主要観光スポットへも簡単にアクセスすることができます。

ステイ先の手配は必ず渡米前に行います。こうすることで空港から直接ステイ先へ向かうことができ、また入学当日に登校する時までに学校周辺に慣れる余裕が生まれるので、NESEでの登校初日をリラックスして迎えることができます。



「NESEでは生徒同士のみならず、優しいスタッフの皆さんとも友達になることができました。皆さんが温かく迎え入れてくれたので、毎日ハッピーに過ごすことができました!」

Alice Macedo | 学生、ブラジル



ステイ先

詳細については、
WWW.NESE.EDU をご覧ください



アメリカ文化の体験

アメリカ滞在中に行ったことのない場所を訪れ、いろいろな人に出会い、新しいことにチャレンジしてみませんか?NESEでは毎週、映画上映会や最も人気の高いオープントーククラブというようなクラブアクティビティー、ランゲージパートナープログラム、ミュージアム訪問、観劇やスポーツイベントなどのソーシャルアクティビティーを通して、在学中に有意義な時間を過ごしていただけるようサポートいたします。また週末にはニューヨークや、ナイアガラの滝、その他の人気のある場所への小旅行にもご参加いただけます。

- ◆ 学生対象のクラブと社会人対象のクラブ
- ◆ ゲストスピーカープログラム
- ◆ ランゲージパートナープログラム
- ◆ NESEの日帰り&週末の小旅行
- ◆ フィットネスクラブのメンバーシップ



NESEでの学校生活

「NESEでの授業は、今までで経験した中で一番プロフェッショナルで、学術的で、なおかつ私個人に合うようにデザインされた授業でした。」

Karem Ivette Lora Kesie | 弁護士、カンボジア



詳細については、
WWW.NESE.EDU をご覧ください



The New England School of English

Harvard Square

36 John F. Kennedy Street Cambridge, MA 02138 USA
電話: +1 (617) 864-7170 | ファックス: +1 (617) 864-7282 | E-mail: admissions@nese.edu
www.nese.edu

www.facebook.com/
newenglandschoolofenglish



@NESE_News

オンラインでの入学申し込みはこちらから: apply.nese.edu

以下の組織によって品質を評価・認定されています。



Copyright © 2015 The New England School of English, Inc. Cambridge, Massachusetts.
All rights reserved. Jul, 2016 - r. 1.3-JA
NESE、NESE のロゴ、そして「An Extraordinary Opportunity To Learn English®」は The New England School of English, Inc. の登録商標です。The New England School of English, Inc. からの書面による事前の許可なしに本書のいかなる部分も、いかなる形状またはいかなる方法においても一切複製を禁じます。
注: 写真は学生の体験談とは無関係です。
ILMOCS

